

**TARLO ASIATICO DEL FUSTO**  
**NUOVO FOCOLAIO DI GHISALBA:**  
***strategie di sorveglianza e lotta***

**ALESSANDRO BIANCHI**  
**SERVIZIO FITOSANITARIO REGIONALE**



**Regione  
Lombardia**

Servizio Fitosanitario

# TARLO ASIATICO DEL FUSTO

## *Anoplophora glabripennis*

### Classificazione

Regno: Animalia

Phylum: Arthropoda

Classe: Insecta

Ordine: Coleoptera

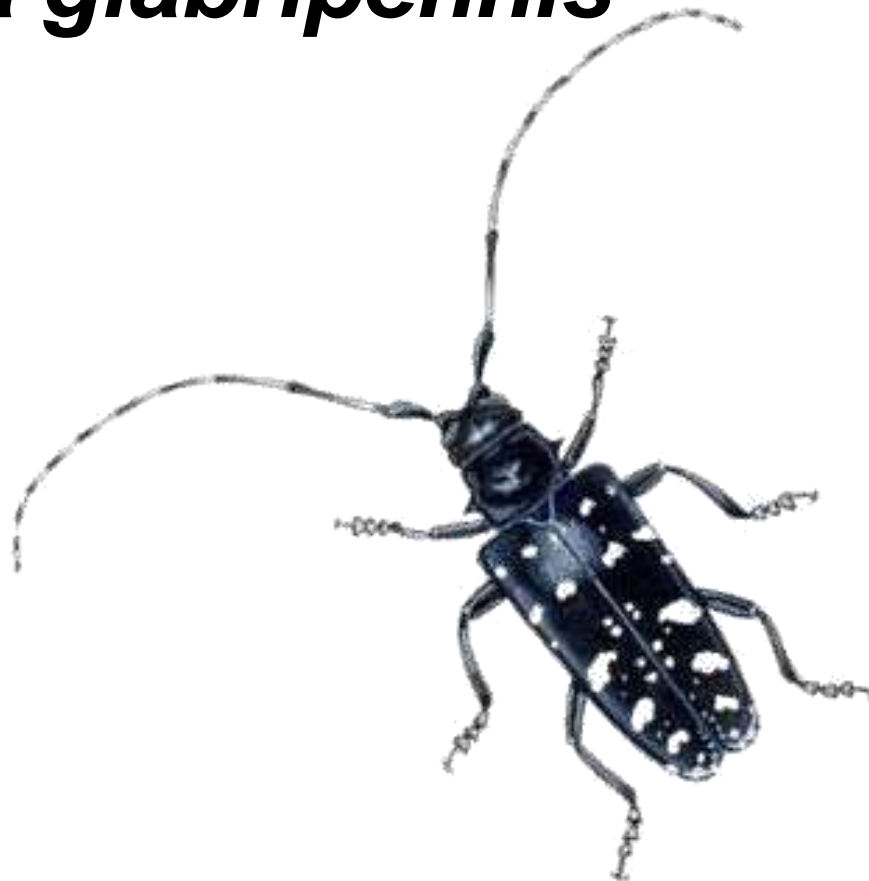
Famiglia: Cerambycidae

Subfamiglia: Lamiinae

Tribù: Monochamini

Genere: *Anoplophora*

Specie: *Anoplophora glabripennis* (Motschulsky, 1853)



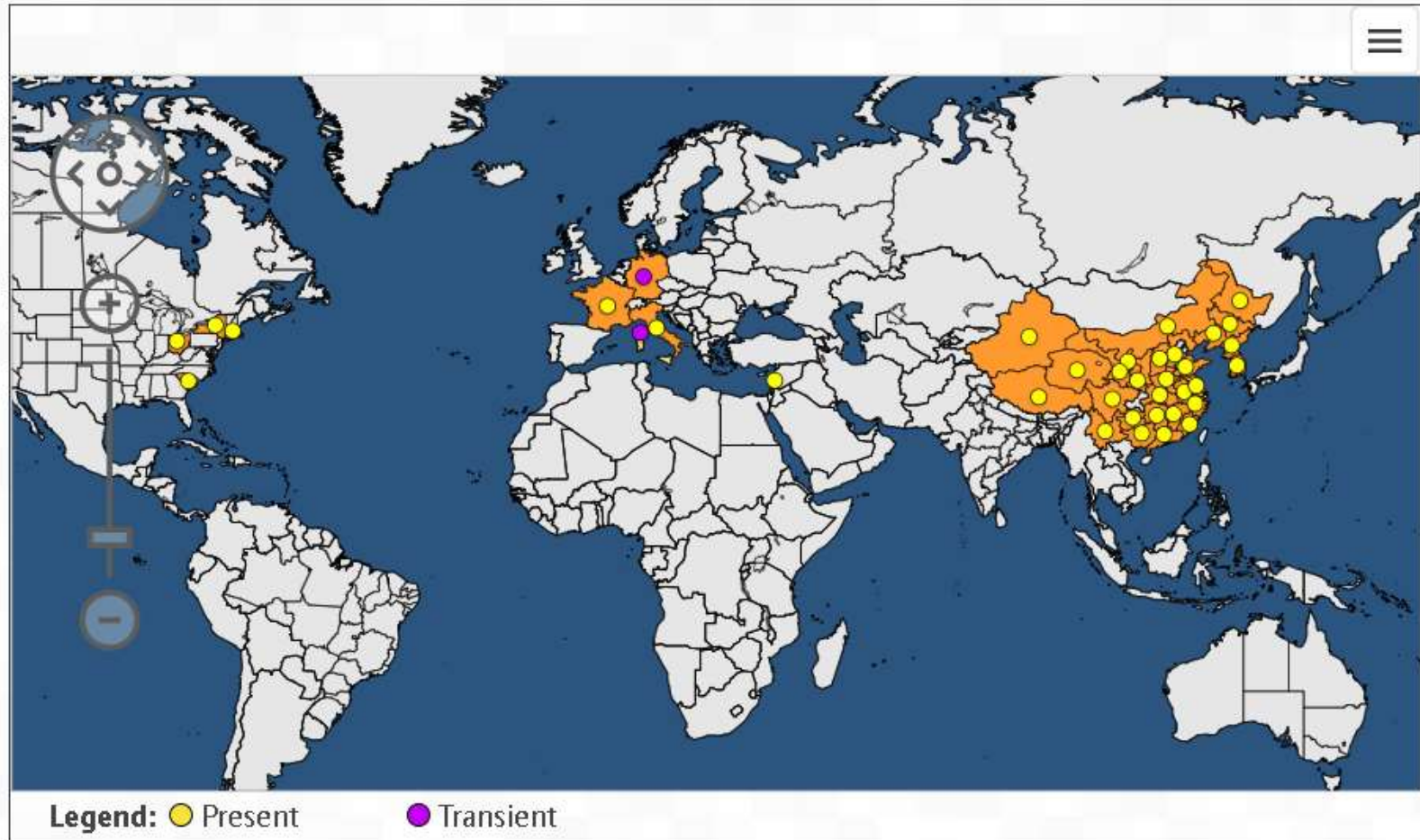
Regione  
Lombardia

Servizio Fitosanitario

# *Anoplophora glabripennis*

Distribution

Last updated: 2021-06-17



Regione  
Lombardia

Servizio Fitosanitario



# Anoplophora glabripennis

Organismi  
nocivi da  
quarantena  
Prioritari

REGOLAMENTO DELEGATO (UE) 2019/1702 DELLA COMMISSIONE  
del 1° agosto 2019

che integra il regolamento (UE) 2016/2031 del Parlamento europeo e del Consiglio stabilendo  
l'elenco degli organismi nocivi prioritari

INSETTI	Fam. BUPRESTIDI	1. <i>Agrilus anxius</i> 2. <i>Agrilus planipennis</i>
	Fam. CERAMBICIDI	1. <i>Anoplophora chinensis</i> 2. <i>Anoplophora glabripennis</i> 3. <i>Aromia bangii</i>
	Fam. SCARABEIDI	1. <i>Popillia japonica</i>
	Fam. CURCULIONIDI	1. <i>Anthonomus eugenii</i> 2. <i>Conotrachelus nenuphar</i>
	Fam. TEFRITIDI	1. <i>Anastrepha ludens</i> 2. <i>Bactrocera dorsalis</i> 3. <i>Bactrocera zonata</i> 4. <i>Rhagoletis pomonella</i>
	SCARABEIDI	1. <i>Bactericera cockerelli</i>
	Ordine LEPIDOTTERI	1. <i>Dendrolimus sibiricus</i> 2. <i>Spodoptera frugiperda</i> 3. <i>Thaumatotibia leucotreta</i>
BATTERI	1. <i>Candidatus Liberibacter spp.</i> , 2. <i>Xylella fastidiosa</i>	
FUNGHI	1. <i>Phyllosticta citricarpa</i>	
NEMATODE	1. <i>Bursaphelenchus xylophilus</i>	



Regione  
Lombardia

Servizio Fitosanitario

# Anoplophora glabripennis

## DECISIONE DI ESECUZIONE (UE) 2015/893

### 3. MISURE DA ADOTTARE NELLE ZONE DELIMITATE

- 1) Nelle zone delimitate gli Stati membri sono tenuti ad adottare le seguenti misure al fine di eradicare l'organismo specificato:
  - a) abbattimento immediato delle piante infestate e delle piante che presentano sintomi causati dall'organismo specificato, nonché rimozione completa delle radici qualora si osservino gallerie larvali sotto il colletto delle radici della pianta infestata; nei casi in cui la contaminazione delle piante è accertata al di fuori del periodo di volo dell'organismo specificato, l'abbattimento e la rimozione devono essere effettuati prima dell'inizio del successivo periodo di volo;
  - b) abbattimento di tutte le piante specificate nel raggio di 100 m intorno alle piante infestate, nonché esame delle piante specificate in questione per verificare se presentano o meno segni di contaminazione; in casi eccezionali in cui un organismo ufficiale responsabile stabilisca che, per motivi connessi al particolare valore sociale, culturale o ambientale della pianta, non è opportuno procedere agli abbattimenti sopra citati, si procede all'esame individuale, regolare e dettagliato di tutte le piante specificate che si trovano nel raggio in questione, ma che non devono essere abbattute, per verificare se presentano o meno segni di contaminazione, nonché all'applicazione di misure volte a impedire qualunque possibile diffusione dell'organismo specificato a partire da queste piante; le motivazioni di tale decisione e la descrizione delle misure devono essere notificate alla Commissione nella relazione di cui all'articolo 8.
  - c) rimozione, esame e distruzione delle piante abbattute a norma delle lettere a) e b), nonché delle loro radici qualora necessario, prendendo tutte le precauzioni necessarie per evitare la diffusione dell'organismo specificato durante e dopo l'abbattimento;
  - d) prevenzione di qualunque spostamento di materiale potenzialmente infestato al di fuori della zona delimitata;
  - e) individuazione dell'origine della contaminazione e delle piante e del legname ad essa associati, per quanto possibile, esaminando, anche tramite campionamento distruttivo mirato, ciascun segno di contaminazione;
  - f) ove opportuno, sostituzione delle piante specificate con altre piante;





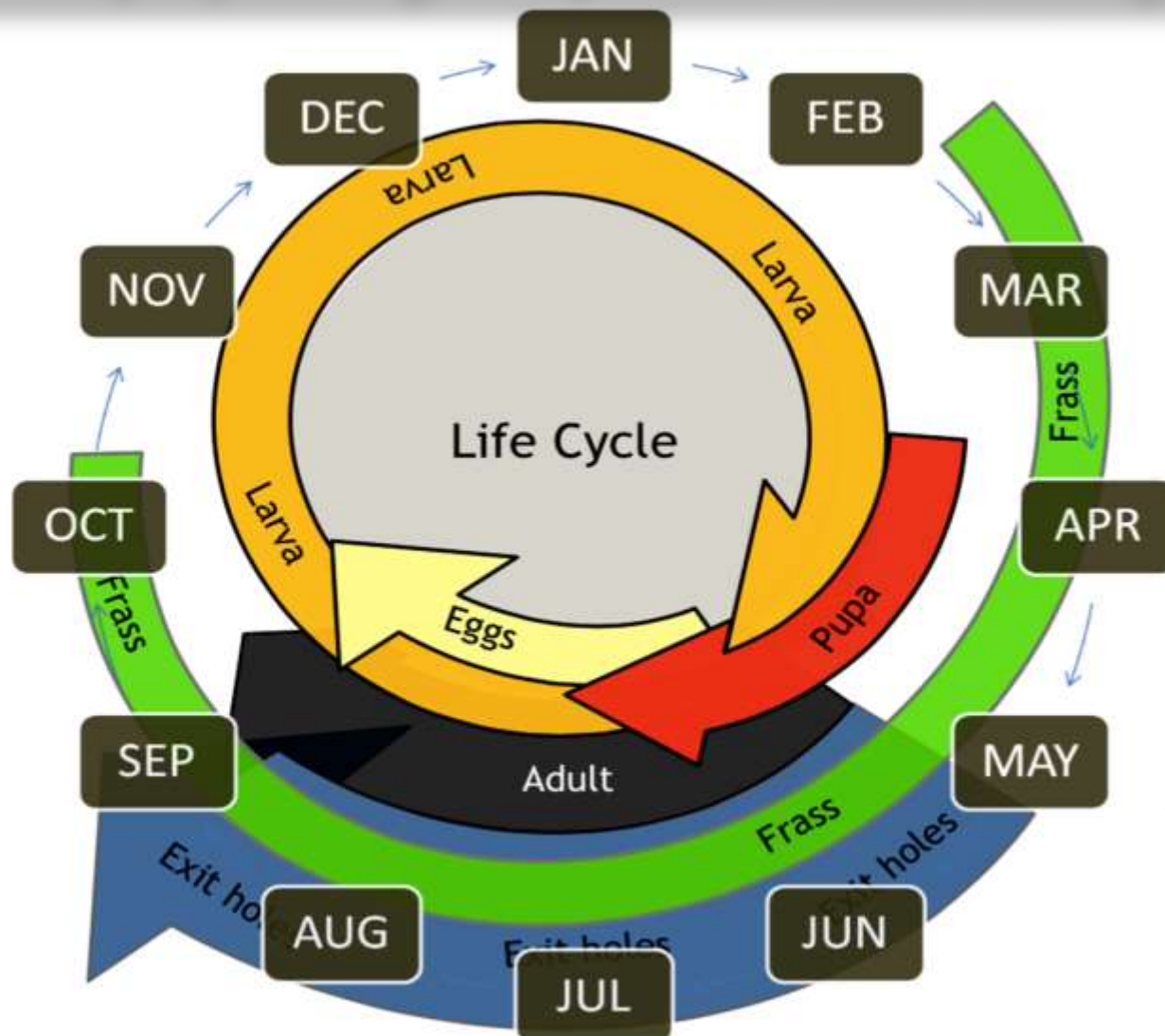
# Anoplophora glabripennis – Introduzione e diffusione



Regione  
Lombardia

Servizio Fitosanitario

# Anoplophora glabripennis – Ciclo biologico



Regione  
Lombardia

Servizio Fitosanitario



# Ciclo biologico - alimentazione



Regione  
Lombardia

Servizio Fitosanitario



# Ciclo Biologico – *accoppiamento e ovodeposizione*

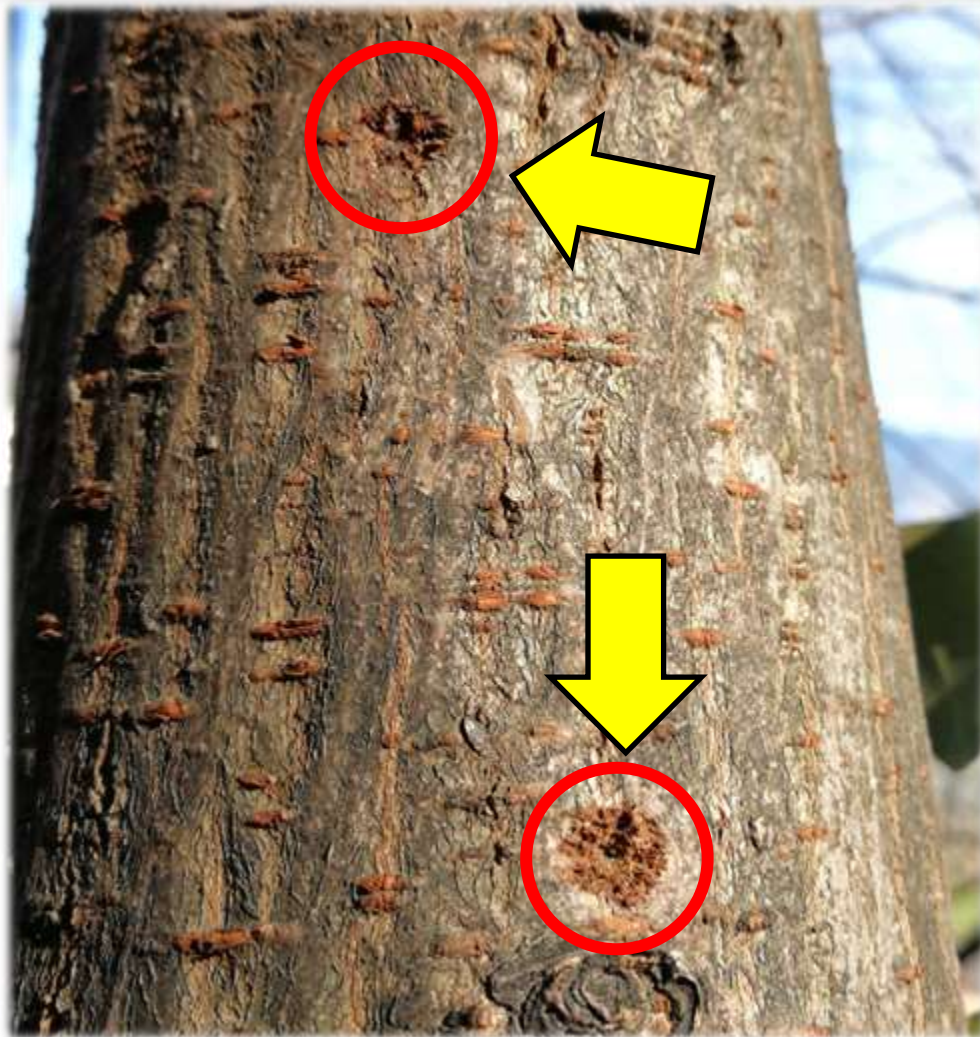


Regione  
Lombardia

Servizio Fitosanitario



# Ciclo biologico - ovodeposizione



Regione  
Lombardia

Servizio Fitosanitario



## Ciclo Biologico- uova e larve



Regione  
Lombardia

Servizio Fitosanitario

# Ciclo biologico - rosura



Regione  
Lombardia

Servizio Fitosanitario



# Ciclo biologico – pupa



Camera pupale dove la **larva** di ultima età si trasforma in **pupa** che a sua volta passa allo stadio **adulto** prima di sfarfallare



Regione  
Lombardia

Servizio Fitosanitario



# Ciclo biologico– fori di uscita



Regione  
Lombardia

Servizio Fitosanitario



# Anoplophora glabripennis – piante ospiti

11.6.2015

IT

Gazzetta ufficiale dell'Unione europea

L 146/21

## ALLEGATO I

### SPECIE DI PIANTE OSPITI DI CUI ALL'ARTICOLO 1, LETTERA f)

*Acer* spp.

*Aesculus* spp.

*Albizia* spp.

*Alnus* spp.

*Betula* spp.

*Buddleja* spp.

*Carpinus* spp.

*Celtis* spp.

*Cercidiphyllum* spp.

*Corylus* spp.

*Elaeagnus* spp.

*Fagus* spp.

*Fraxinus* spp.

*Hibiscus* spp.

*Koelreuteria* spp.

*Malus* spp.

*Melia* spp.

*Morus* spp.

*Platanus* spp.

*Populus* spp.

*Prunus* spp.

*Pyrus* spp.

*Quercus rubra*

*Robinia* spp.

*Salix* spp.

*Sophora* spp.

*Sorbus* spp.

*Tilia* spp.

*Ulmus* spp.

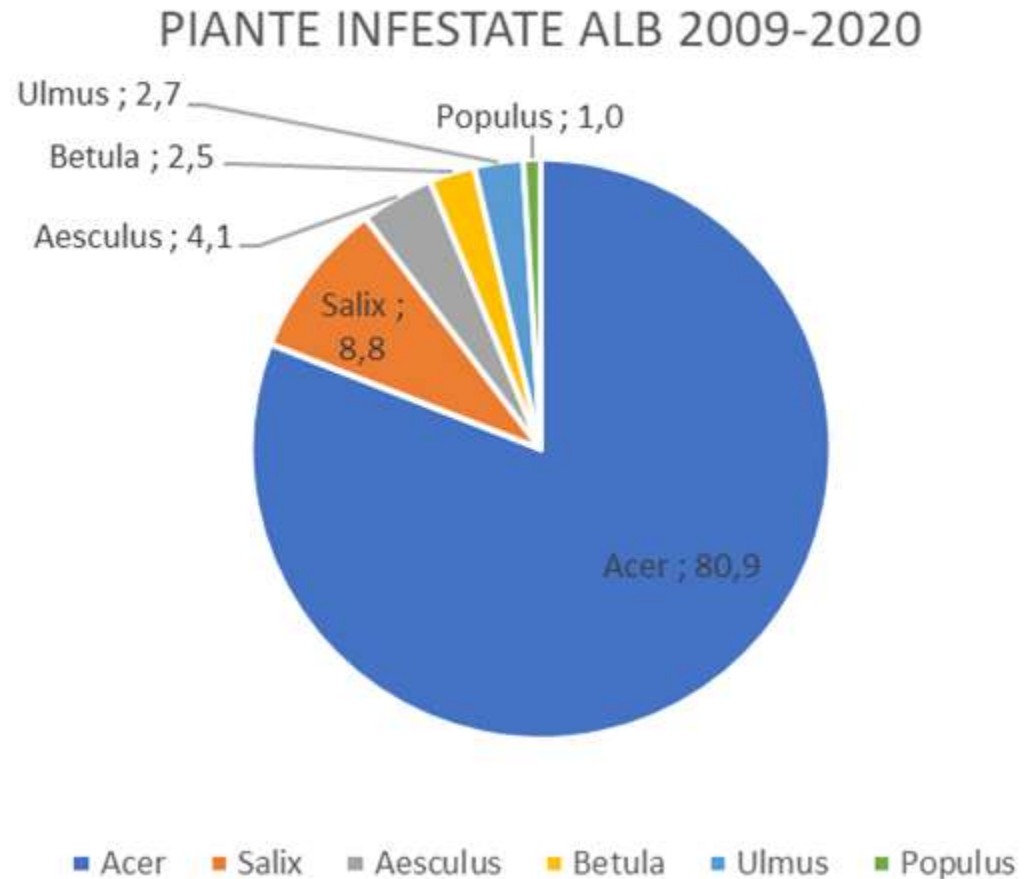


Regione  
Lombardia

Servizio Fitosanitario

# Anoplophora glabripennis – piante ospiti

GENERE	%
Acer	80,9
Salix	8,8
Aesculus	4,1
Betula	2,5
Ulmus	2,7
Populus	1,0





# Anoplophora glabripennis - sorveglianza



Regione  
Lombardia

Servizio Fitosanitario



# Anoplophora glabripennis - sorveglianza



Regione  
Lombardia

Servizio Fitosanitario



# *Anoplophora glabripennis* – sorveglianza



2 controlli  
annuali



Regione  
Lombardia

Servizio Fitosanitario



# *Anoplophora glabripennis* - sorveglianza



Regione  
Lombardia

Servizio Fitosanitario



# Anoplophora glabripennis - sorveglianza



Regione  
Lombardia

Servizio Fitosanitario



# Anoplophora glabripennis - sorveglianza



Regione  
Lombardia

Servizio Fitosanitario



# Anoplophora glabripennis - lotta



Regione  
Lombardia

Servizio Fitosanitario



# *Anoplophora glabripennis* - lotta



Regione  
Lombardia

Servizio Fitosanitario



# Anoplophora glabripennis - lotta



Regione  
Lombardia

Servizio Fitosanitario



# *Anoplophora glabripennis* - lotta



Regione  
Lombardia

Servizio Fitosanitario



# *Anoplophora glabripennis* - riqualificazione



Regione  
Lombardia

Servizio Fitosanitario



# Anoplophora glabripennis - riqualificazione



Regione  
Lombardia

Servizio Fitosanitario



# Anoplophora glabripennis - riqualificazione

## ELENCO SPECIE PER LA RIQUALIFICA

### ALBERI AD ALTO e MEDIO FUSTO

**GINKGO** - *Ginkgo biloba*

**LIRIODENDRO** - *Liriodendron tulipifera*

**ALBERO DI GIUDA** - *Cercis siliquastrum*

**CACO** - *Diospyros kaki*

**GELSO** - *Morus spp.*

**STORACE AMERICANO** - *Liquidambar styraciflua*

**QUERCIA** - *Quercus spp.*

**NOCE** - *Juglans regia*

**PARROTIA** - *Parrotia persica*

**SOFORA** - *Sophora japonica*

**CILIEGIO** - *Prunus avium*

**CASTAGNO** - *Castanea sativa*

**PERO** - *Fyrus calleryana Chanticleer*

**MAGNOLIA SEMPREVERDE** - *Magnolia grandiflora*

**BAGOLARO** - *Celtis australis*

### SIEPI ED ARBUSTI

**CORBEZZOLO** - *Arbutus unedo*

**FORSIZIA** - *Forsythia spp.*

**LIGUSTRO** - *Ligustrum spp.*

**MAGNOLIE** - *Magnolia stellata/Magnolia soulangeana*

**MELOGRANO** *Punica granatum*

**OLEANDRO** - *Nerium oleander*

**OSMANTO** - *Osmanthus fragrans*

**FOTINIA** - *Photinia spp.*

**ELEAGNO** - *Eleagnus ebbingei*

**VIBURNO** - *Viburnum spp.*



Regione  
Lombardia

Servizio Fitosanitario

# Anoplophora glabripennis – risultati Ghisalba

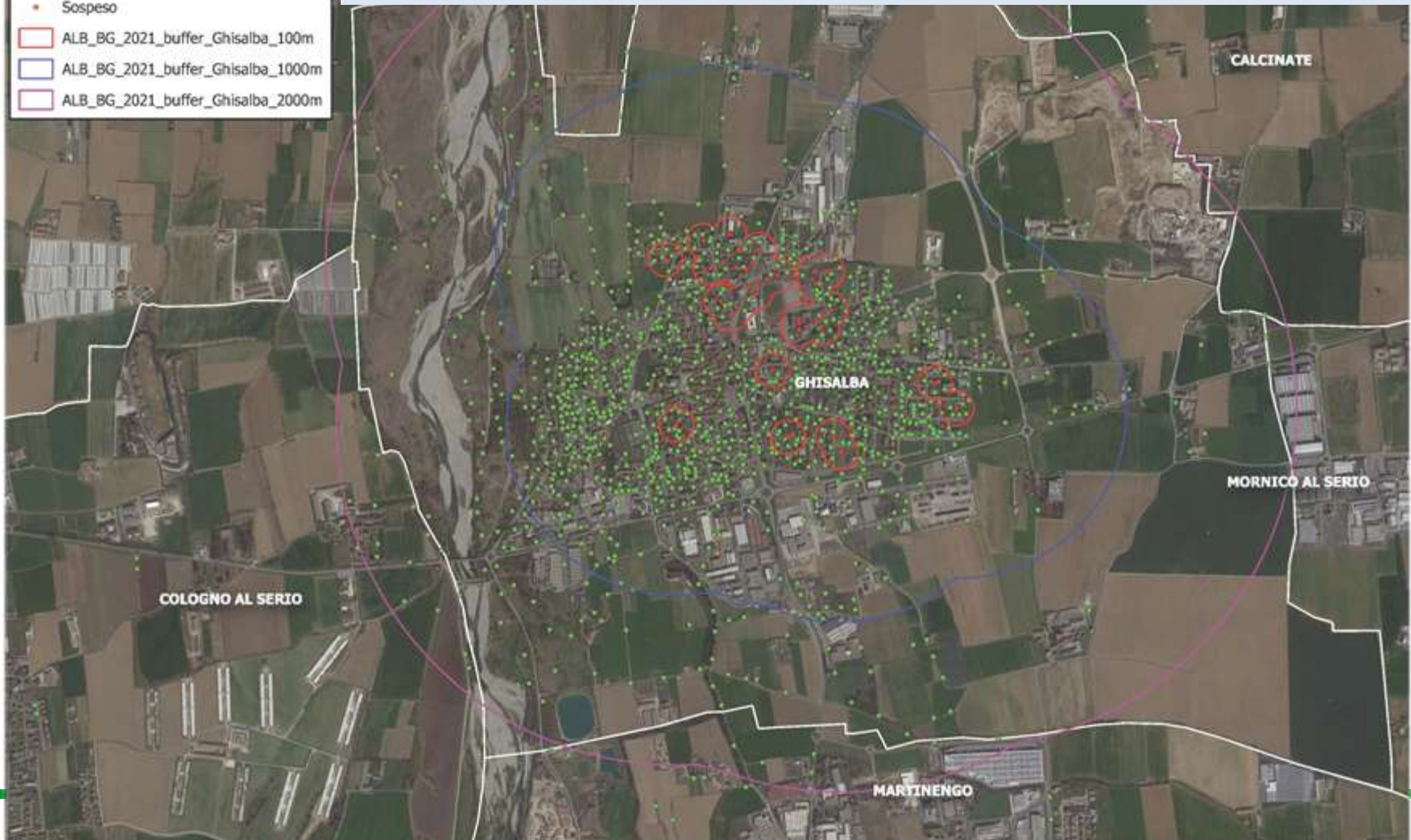
## ALB\_BG 2021 - Ghisalba

ALB\_2021\_Visual\_tot\_IIparte\_al\_31.08

- Positivo
- Negativo
- Sospeso

- ALB\_BG\_2021\_buffer\_Ghisalba\_100m
- ALB\_BG\_2021\_buffer\_Ghisalba\_1000m
- ALB\_BG\_2021\_buffer\_Ghisalba\_2000m

Monitorate 5.020 piante nel comune di Ghisalba e 924 piante nei comuni limitrofi al 31 agosto





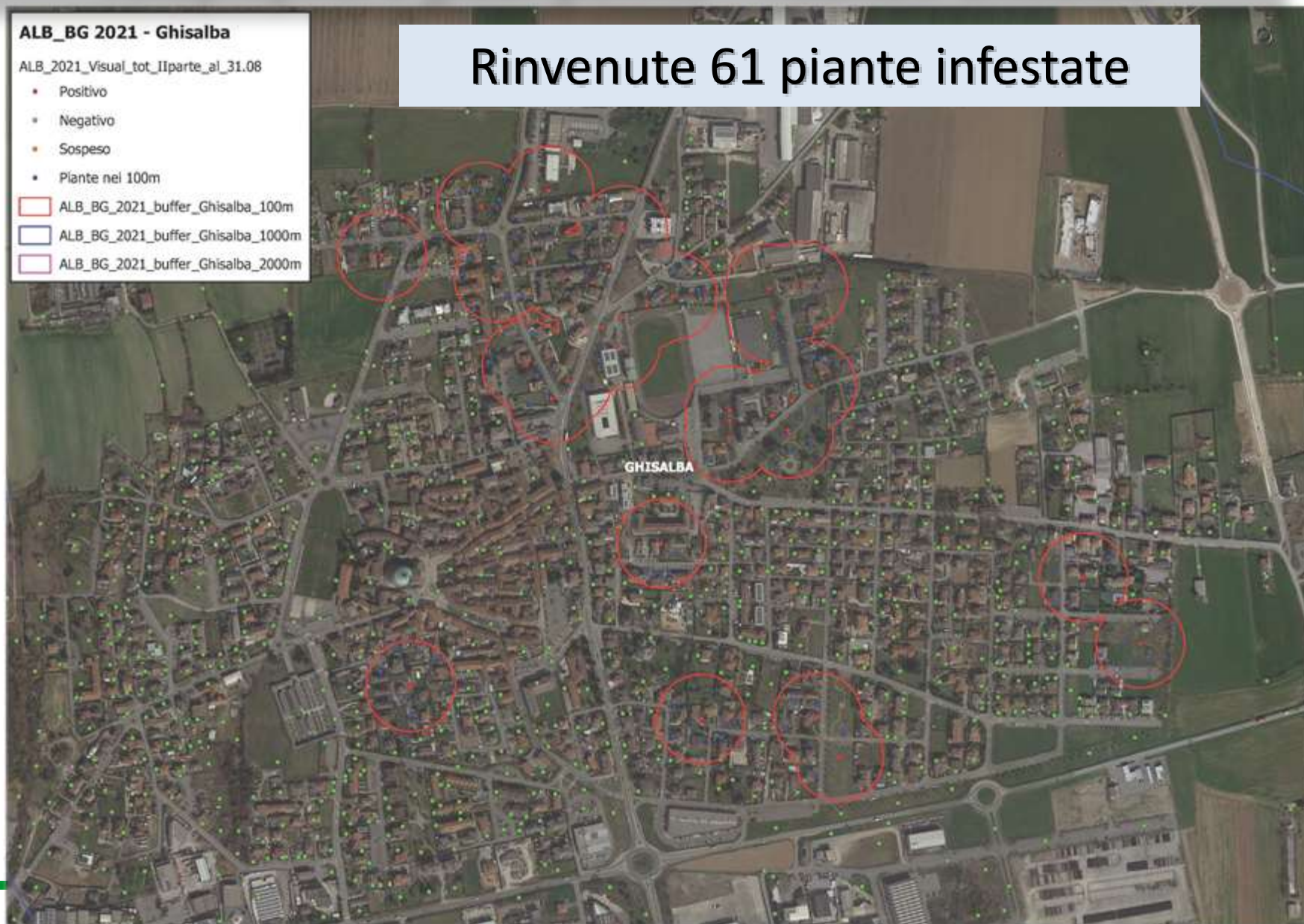
# Anoplophora glabripennis – risultati Ghisalba

Rinvenute 61 piante infestate

## ALB\_BG 2021 - Ghisalba

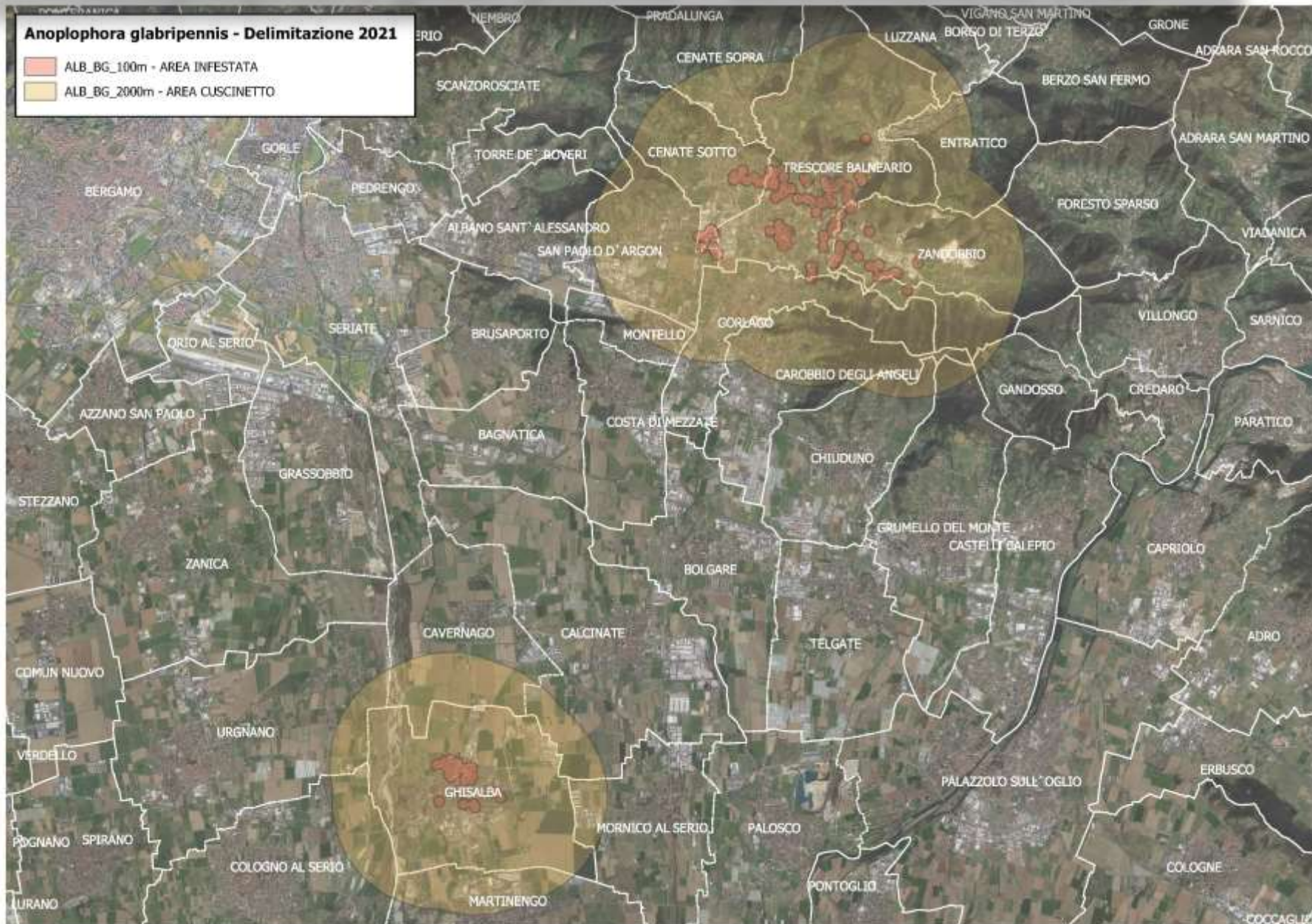
ALB\_2021\_Visual\_tot\_Iiparte\_al\_31.08

- Positivo
  - Negativo
  - Sospeso
  - Piante nel 100m
- ALB\_BG\_2021\_buffer\_Ghisalba\_100m
- ALB\_BG\_2021\_buffer\_Ghisalba\_1000m
- ALB\_BG\_2021\_buffer\_Ghisalba\_2000m





# Anoplophora glabripennis – delimitazione 2021

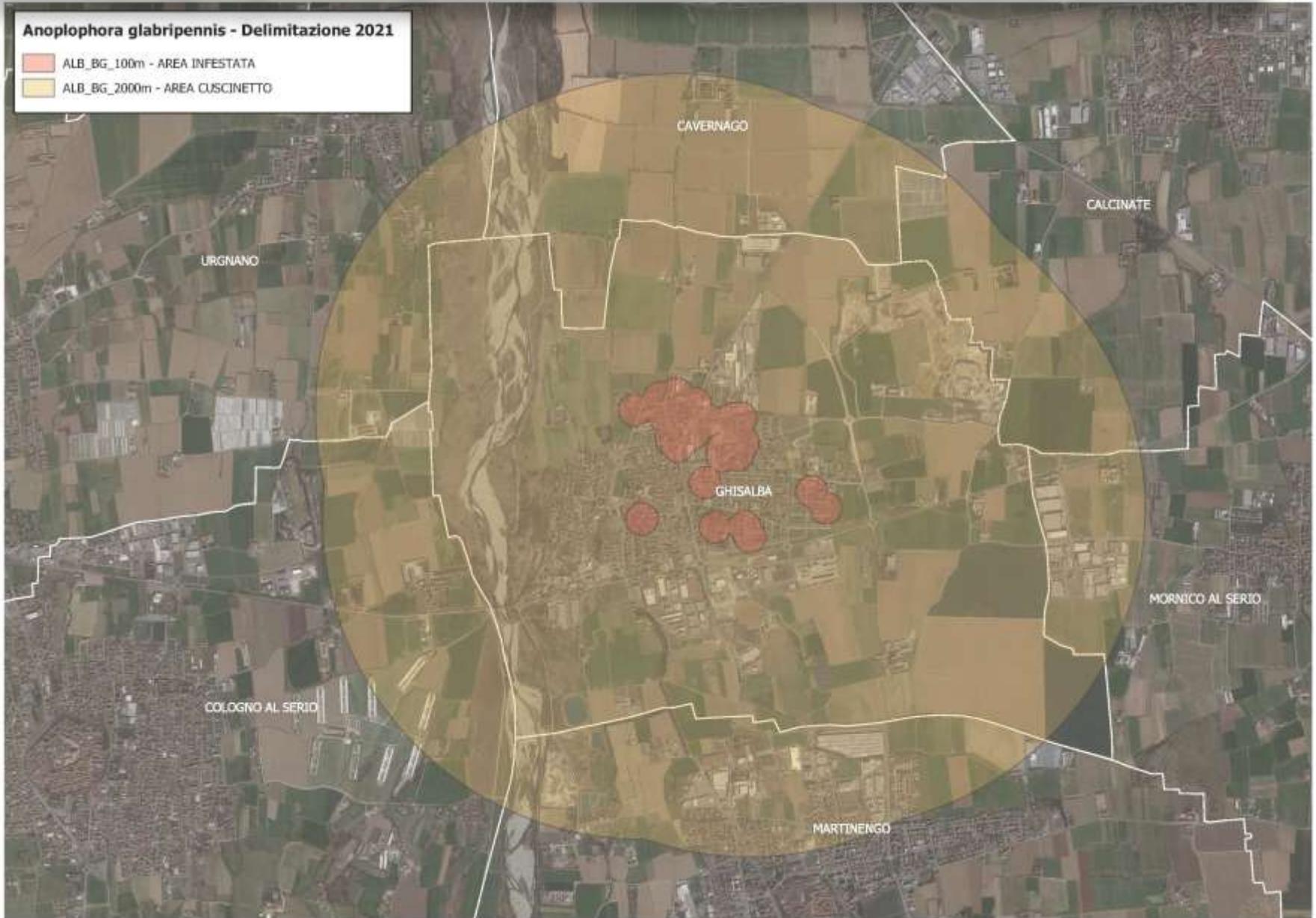




# Anoplophora glabripennis – delimitazione 2021

## Anoplophora glabripennis - Delimitazione 2021

- ALB\_BG\_100m - AREA INFESTATA
- ALB\_BG\_2000m - AREA CUSCINETTO



# Anoplophora glabripennis – misure regionali 2021

- **divieto di movimentare** al di fuori dell'area delimitata il legname e i residui di potatura non cippati degli alberi appartenenti ai seguenti generi: Acer spp., Aesculus spp., Albizia spp., Alnus spp., Betula spp., Buddleja spp., Carpinus spp., Celtis spp., Cercidiphyllum spp., Corylus spp., Elaeagnus spp., Fagus spp., Fraxinus spp., Hibiscus spp., Koelreuteria spp., Malus spp., Melia spp., Morus spp., Platanus spp., Populus spp., Prunus spp., Pyrus spp., Quercus rubra, Robinia spp. Salix spp., Sophora spp., Sorbus spp., Tilia spp. Ulmus spp.;
- **divieto di messa a dimora** in piena aria, nell'area delimitata, degli alberi appartenenti ai seguenti generi: Acer spp., Aesculus spp., Alnus spp., Betula spp., Carpinus spp., Cercidiphyllum spp., Corylus spp., Fagus spp., Fraxinus spp., Koelreuteria spp., Platanus spp., Populus spp., Salix spp., Tilia spp. e Ulmus spp.;
- **obbligo di notifica** al Servizio Fitosanitario Regionale degli **interventi di abbattimento e potatura** delle piante appartenenti ai seguenti generi: Acer spp., Aesculus spp., Betula spp., Populus spp., Salix spp. e Ulmus spp; comunicazione da inviare alla mail [infofito@regione.lombardia.it](mailto:infofito@regione.lombardia.it) con l'indicazione della **data** di inizio attività, della tipologia d'**intervento**, della **località** e/o dell'indirizzo in cui si trovano le piante e delle modalità di **smaltimento** del legname.





# *Anoplophora glabripennis*

PER INFORMAZIONI SUL TAGLIO DELLE PIANTE  
CONTATTARE I NOSTRI TECNICI SUL CAMPO AL NUMERO  
**338.6279117**

Per segnalazioni ed altre comunicazioni scrivere alla mail  
[infofito@regione.lombardia.it](mailto:infofito@regione.lombardia.it)

**IL TUO CONTRIBUTO PUÒ SALVARE MOLTE PIANTE!**



Regione  
Lombardia

Servizio Fitosanitario

**GRAZIE PER  
L'ATTENZIONE  
E LA  
COLLABORAZIONE**



Regione  
Lombardia

Servizio Fitosanitario