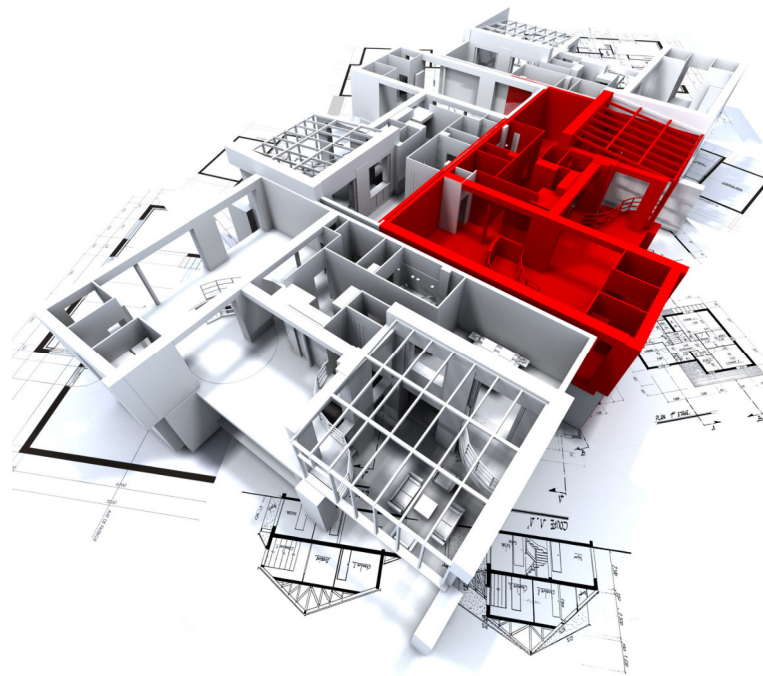




Vi aiutiamo a rinnovare la vostra energia

1° Report

Anno 2024



Monitoraggio Impianti FV

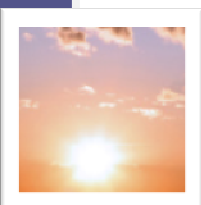
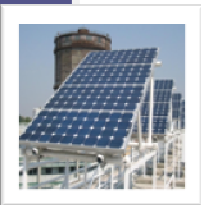
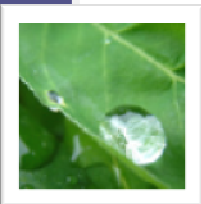
Municipio, Scuola secondaria e Palestra Comune di Cavernago

Maggio 2024



Mod-13 Prima pag. 1 Report Rev 0_10-05-2024

1° Report



ENERGE srl

Via Lombardia, 42 – 24027 Nembro (BG) – Tel. +39 035719287 – Fax +39 035719390 - info@energe.it – www.energe.it



ENERGE S.r.l.

Via Lombardia, 42 – 24027 Nembro (BG)
Tel. +39 035 719287 – Fax +39 035 719390
info@energe.it – info@pec.energe.it
www.energe.it



INDICE

1. INTRODUZIONE	2
2. CONSUMI ENERGIA ELETTRICA	3
3. PRODUZIONE IMPIANTI FOTOVOLTAICI	7
4. CONFRONTO DATI PRODUZIONE	10
5. CONTRIBUTO SCAMBIO SUL POSTO	13



ENERGE S.r.l.

Via Lombardia, 42 – 24027 Nembro (BG)
Tel. +39 035 719287 – Fax +39 035 719390
info@energe.it – info@pec.energe.it
www.energe.it



1. INTRODUZIONE

Al fine di tenere sotto controllo gli obiettivi di risparmio energetico e di produzione di energia da fonte rinnovabile, è stato predisposto un programma di verifica e misura contenente l'indicazione degli strumenti di misura utilizzati, la periodicità e continuità della misurazione, le unità di misura, i consumi e la produzione di energia rinnovabile.

Per rendere fruibile questo servizio anche al cliente finale, è prevista la redazione di quattro report annuali sull'andamento delle misure ed i dati monitorati.

In questo primo report dell'anno 2024 andremo ad analizzare in particolare i consumi e la produzione dal 1 Gennaio 2024 fino al 31 Marzo 2024, a seguito dell'installazione degli impianti fotovoltaici sul Municipio, Scuola secondaria e Palestra di Cavernago.

<i>Redatto: Pezzoli Ing. M.</i>	<i>Verificato: Raimondi Ing. L.</i>	<i>Approvato: Raimondi Ing. L.</i>	<i>Mod-1 Rev 0_10-05-2024</i>
<i>Archiviazione:</i>	<i>File :</i>	<i>Pagina</i>	<i>Allegati</i>
2-CLIENTI\Effettivi\Comune di Cavernago\Monitoraggio\2024	1° Report annuale FV 2024 Rev 0_10-05-2024	2 di 13	0

*Copyright 2024 © ENERGE
Tutti i diritti riservati*

2. CONSUMI ENERGIA ELETTRICA

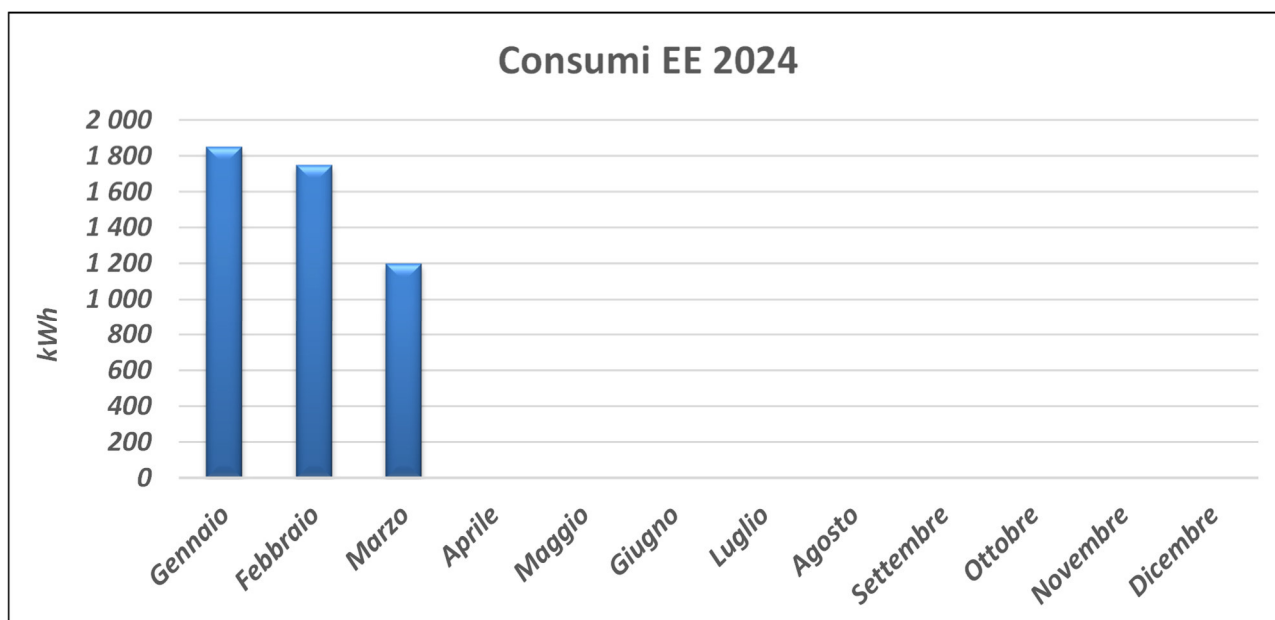
Di seguito si riportano le caratteristiche principali delle forniture dei tre edifici in oggetto:

	CARATTERISTICHE FORNITURE		
Edificio	MUNICIPIO	SCUOLA SECOND.	PALESTRA
Indirizzo fornitura	Papa Giovanni, 24	Via Mayr, 2	Via Roma, 8
Distributore	E-Distribuzione S.p.a.	E-Distribuzione S.p.a.	E-Distribuzione S.p.a.
POD	IT001E14005021	IT001E17866302	IT001E16614852
Potenza disponibile	22,00 kW	27,50 kW	40,00 kW
Tensione alimentaz.	380 V - BT	380 V - BT	380 V - BT

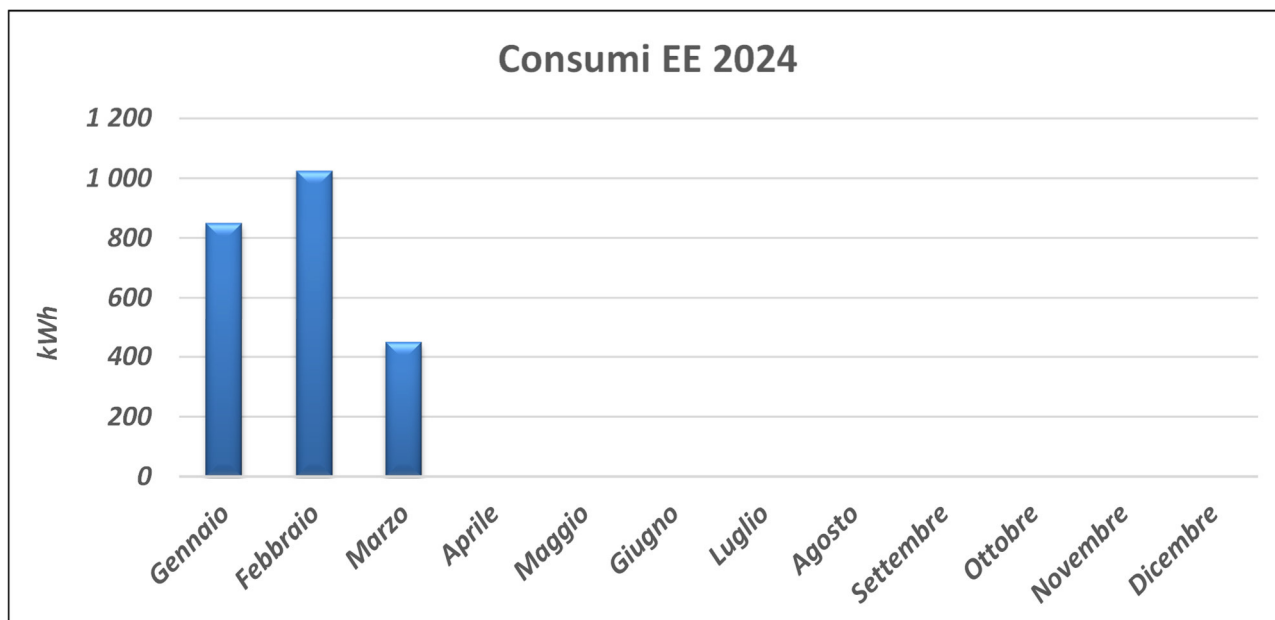
I consumi di energia elettrica, del periodo considerato, sono stati rilevati dalle bollette energetiche fornite dal cliente stesso.

Il costo unitario, invece, è stato ricavato dal rapporto tra l'importo totale riportato nelle bollette energetiche (esclusa IVA di legge) ed il relativo consumo.

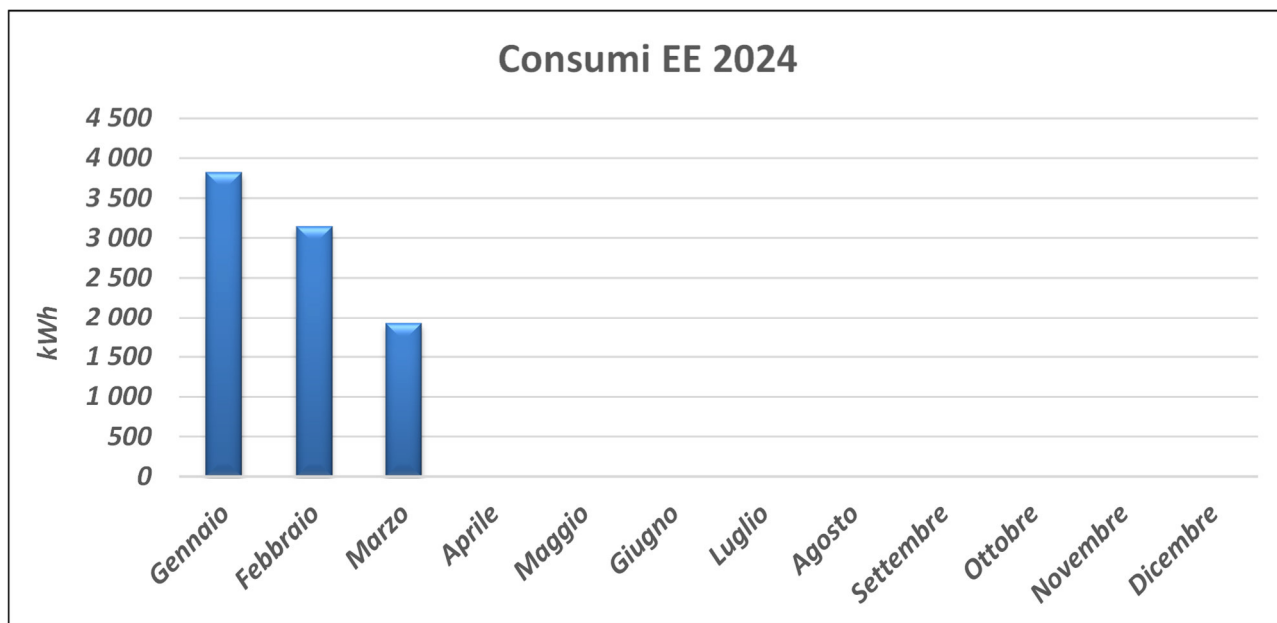
MUNICIPIO POD: IT001E14005021			
Periodo di riferimento	Consumo EE (kWh)	Costo IVA esclusa (€)	Costo unitario (€/kWh)
Gennaio 2024	1 850	468,89	0,253
Febbraio 2024	1 750	424,43	0,243
Marzo 2024	1 200	352,80	0,294
Totale	4 800	1 246,12	0,260



SCUOLA SECONDARIA POD: IT001E17866302			
Periodo di riferimento	Consumo EE (kWh)	Costo IVA esclusa (€)	Costo unitario (€/kWh)
Gennaio 2024	850	289,94	0,341
Febbraio 2024	1 025	314,40	0,307
Marzo 2024	450	202,32	0,450
Totale	2 325	806,66	0,347



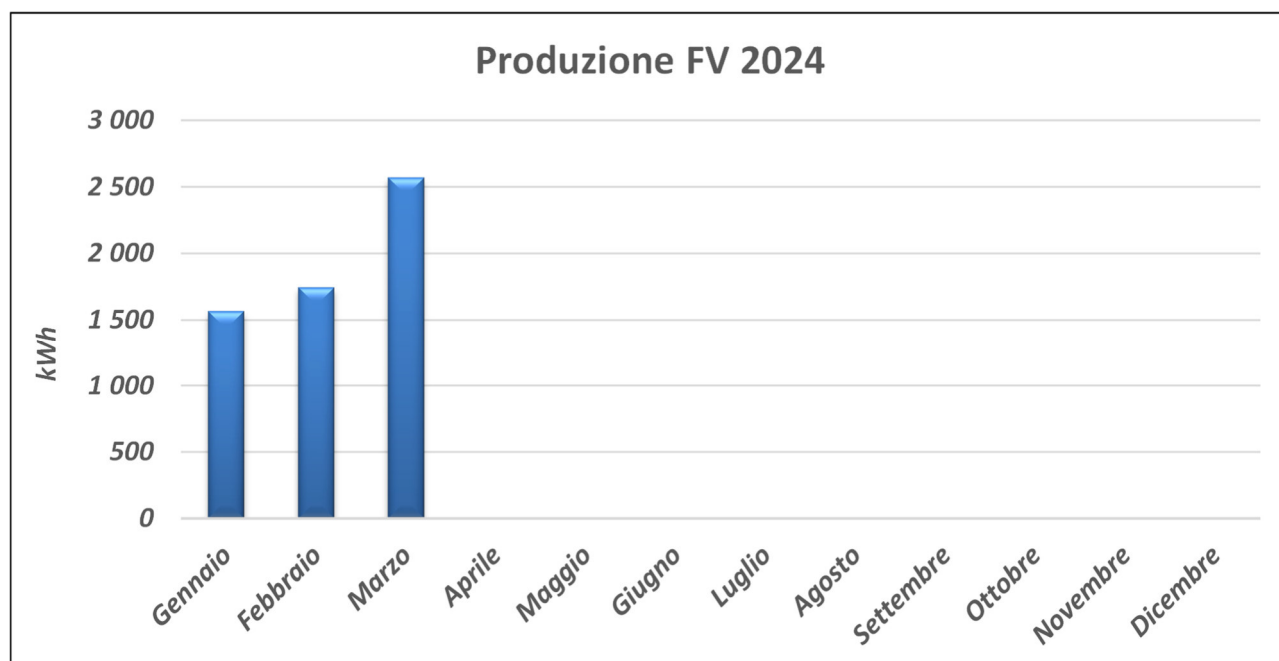
PALESTRA POD: IT001E16614852			
Periodo di riferimento	Consumo EE (kWh)	Costo IVA esclusa (€)	Costo unitario (€/kWh)
Gennaio 2024	3 825	920,92	0,241
Febbraio 2024	3 150	753,87	0,239
Marzo 2024	1 925	474,03	0,246
Totale	8 900	2 148,82	0,241



3. PRODUZIONE IMPIANTI FOTOVOLTAICI

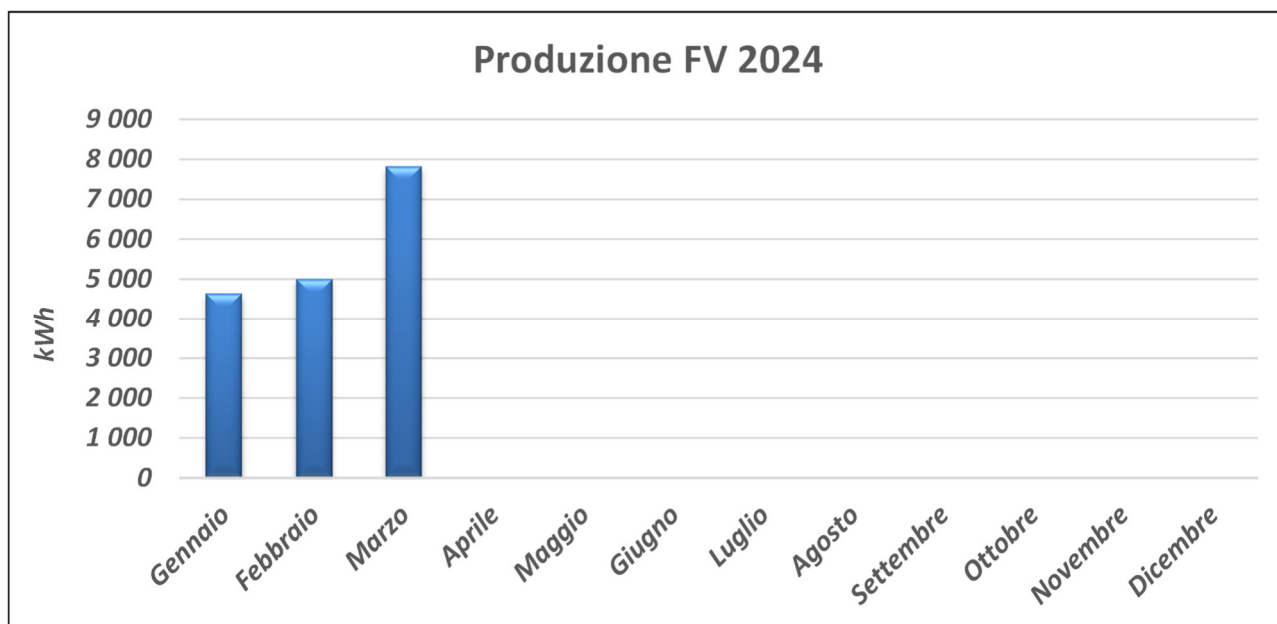
L'impianto fotovoltaico del Municipio è costituito da 108+44 moduli aventi potenza nominale pari a 230W, per una potenza totale installata di 24,84+10,12 kWp.

MUNICIPIO					
Periodo di riferimento	Produzione SEZ1 (kWh)	Produzione SEZ2 (kWh)	Produzione totale (kWh)	Immissione (kWh)	Autoconsumo (kWh)
Gennaio 2024	1 020	547	1 567	79	1 488
Febbraio 2024	1 172	573	1 745	262	1 483
Marzo 2024	1 746	826	2 572	673	1 899
Totale	3 938	1 946	5 884	1 014	4 870



L'impianto fotovoltaico della Scuola secondaria è costituito da 327 moduli aventi potenza nominale pari a 230 W, per una potenza totale installata di 75,21 kWp.

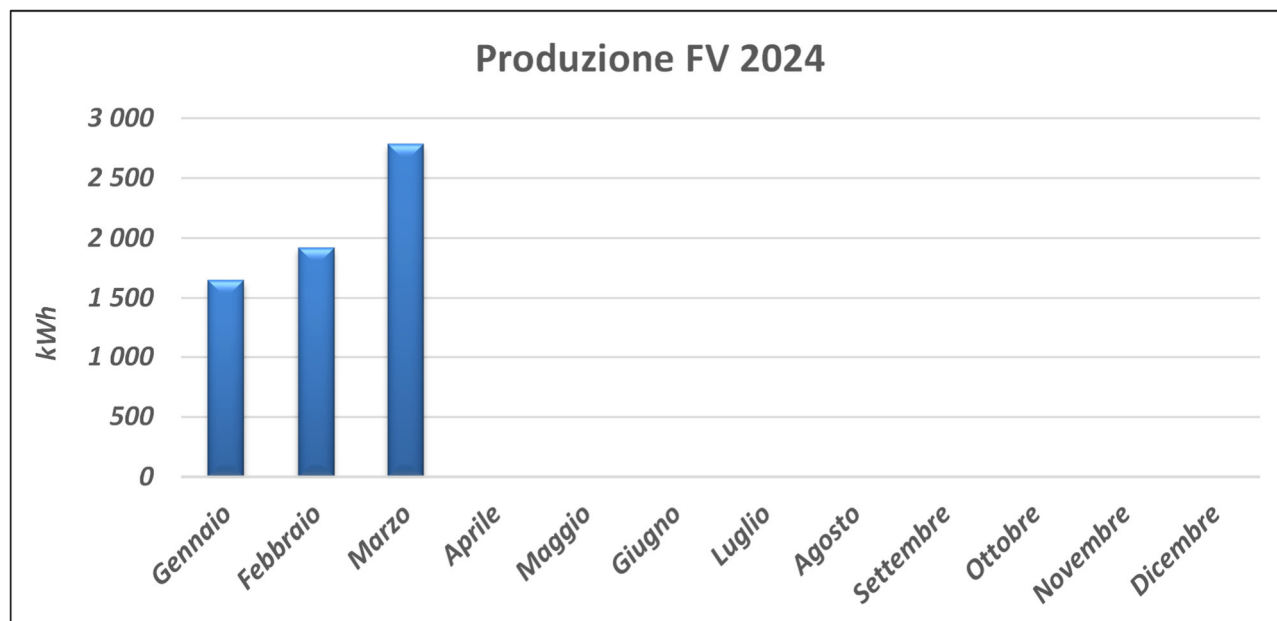
SCUOLA SECONDARIA			
Periodo di riferimento	Produzione (kWh)	Immissione (kWh)	Autoconsumo (kWh)
Gennaio 2024	4 638	2 515	2 123
Febbraio 2024	5 003	3 055	1 948
Marzo 2024	7 826	3 931	3 895
Totale	17 467	9 501	7 966



L'impianto fotovoltaico della Palestra è costituito da 242 moduli aventi potenza nominale pari a 225 W, per una potenza totale installata di 54,45 kWp

PALESTRA			
Periodo di riferimento	Produzione (kWh)	Immissione (kWh)	Autoconsumo (kWh)
Gennaio 2024	1 650*	22	1 628
Febbraio 2024	1 921*	180	1 741
Marzo 2024	2 787*	684	2 103
Totale	6 358	886	5 472

* dati presi dal monitoraggio in mancanza dei dati di E-distribuzione



4. CONFRONTO DATI PRODUZIONE

La valutazione del delta di produzione nell'esercizio, espresso in percentuale, si ottiene, dal rapporto fra le produzioni mensili dell'anno corrente e quello dell'anno precedente, come segue:

$$\text{Delta produzione \%} = \left(1 - \frac{\text{Prod FV}_i}{\text{Prod. Rif.}_i}\right) \times 100$$

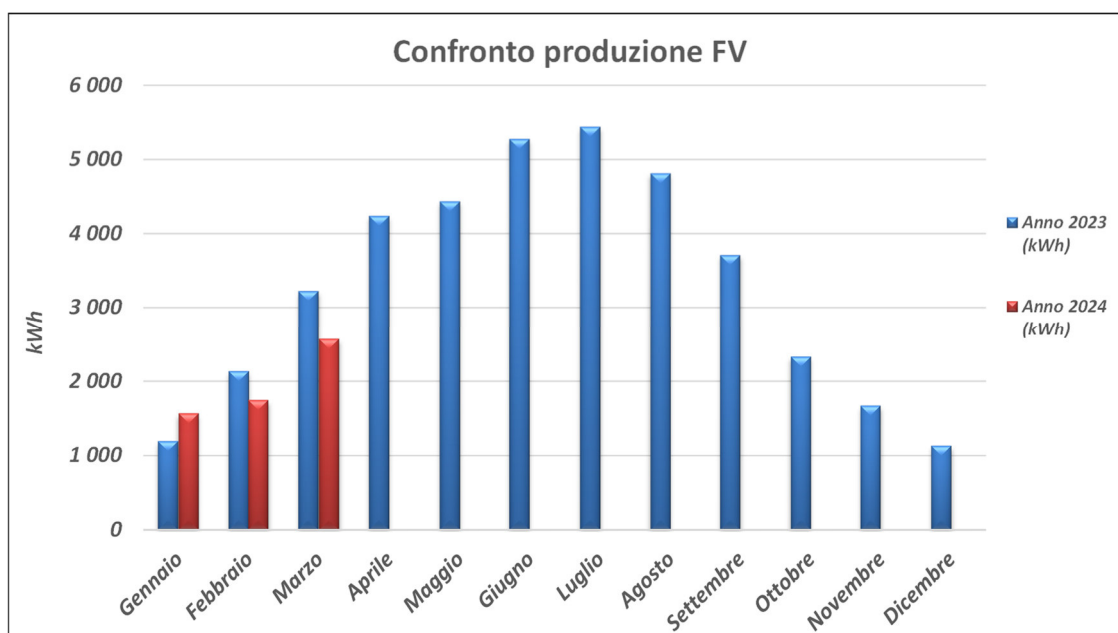
Con:

Delta produzione % = Differenza produzione mese i-esimo

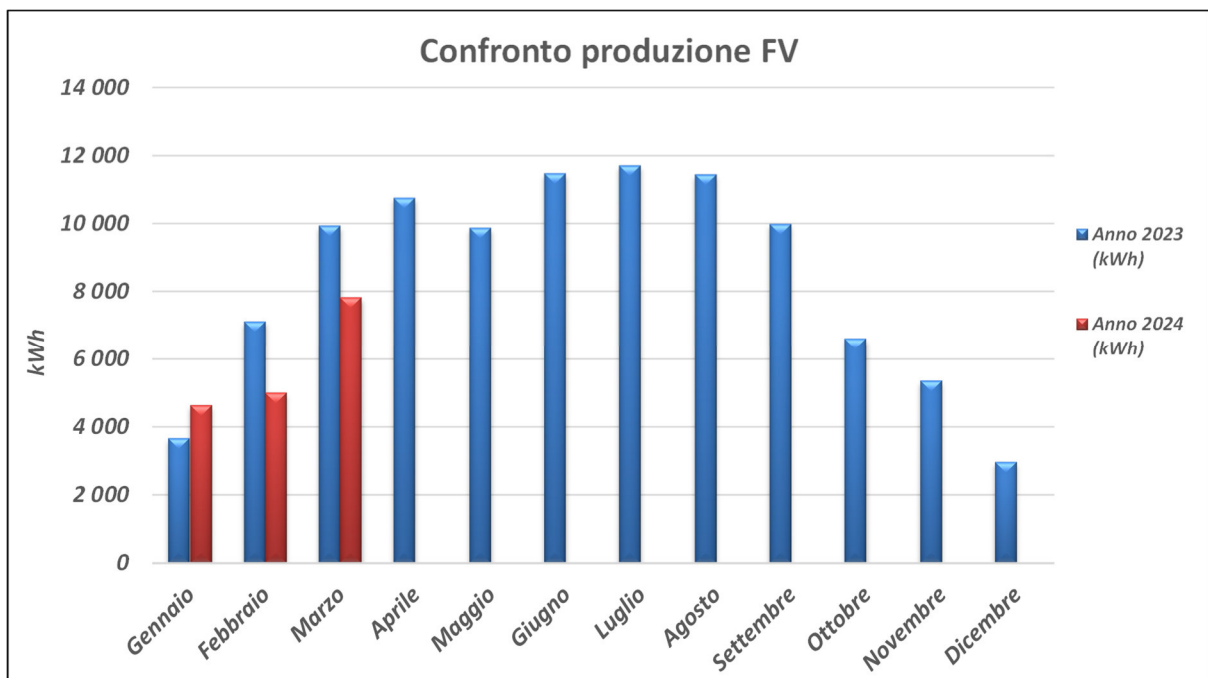
Prod. FV i = Produzione fotovoltaico del mese i-esimo (kWh)

Prod. Rif. i = Produzione di riferimento del mese i-esimo (kWh anno 2023)

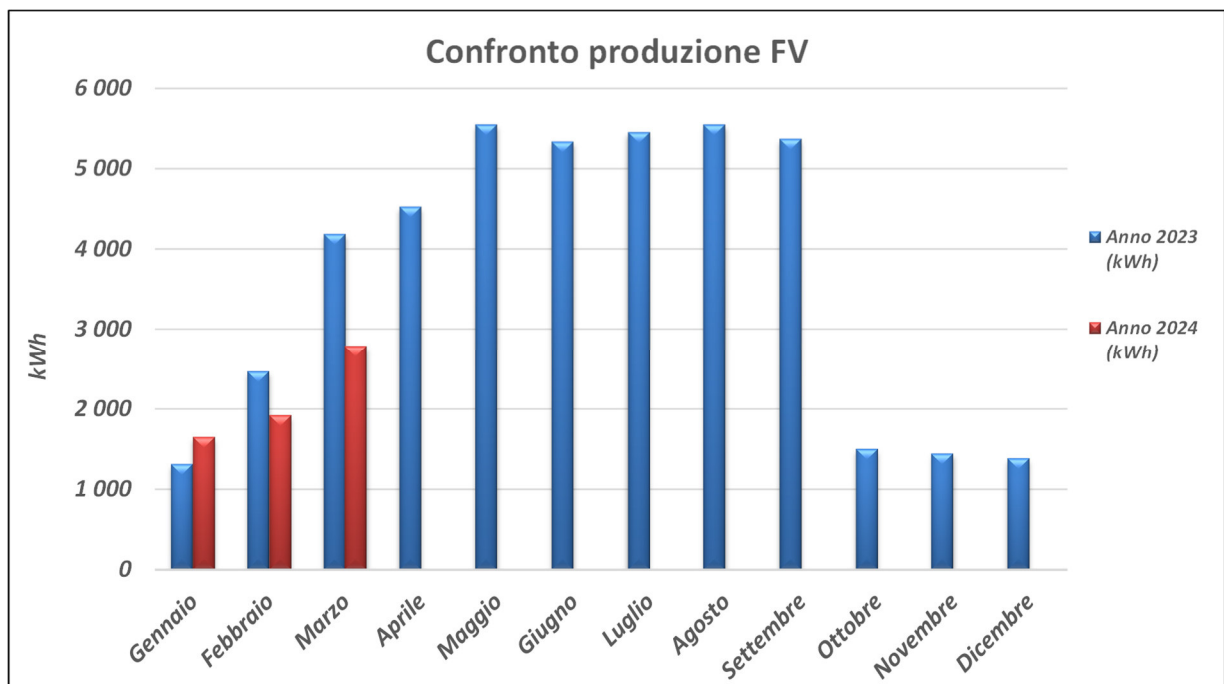
MUNICIPIO				
Periodo di riferimento	Prod. Rif. (kWh)	Prod. FV 2024 (kWh)	Delta (kWh)	Delta (%)
Gennaio 2024	1 193	1 567	374	31%
Febbraio 2024	2 136	1 745	-391	-18%
Marzo 2024	3 224	2 572	-652	-20%
Totale	6 553	5 884	-669	-10%



SCUOLA SECONDARIA				
Periodo di riferimento	Prod. Rif. (kWh)	Prod. FV 2024 (kWh)	Delta (kWh)	Delta (%)
Gennaio 2024	3 666	4 638	972	27%
Febbraio 2024	7 116	5 003	-2 113	-30%
Marzo 2024	9 936	7 826	-2 110	-21%
Totale	20 718	17 467	-3 251	-16%



PALESTRA				
Periodo di riferimento	Prod. Rif. (kWh)	Prod. FV 2024 (kWh)	Delta (kWh)	Delta (%)
Gennaio 2024	1 314	1 650	336	26%
Febbraio 2024	2 467	1 921	-546	-22%
Marzo 2024	4 188	2 787	-1 401	-33%
Totale	7 969	6 358	-1 611	-20%





ENERGE S.r.l.

Via Lombardia, 42 – 24027 Nembro (BG)
Tel. +39 035 719287 – Fax +39 035 719390
info@energe.it – info@pec.energe.it
www.energe.it



5. CONTRIBUTO SCAMBIO SUL POSTO

Di seguito si riporta il contributo dello scambio sul posto erogato dal GSE nell'anno 2024:

CONTRIBUTO SCAMBIO SUL POSTO			
Periodo di riferimento	MUNICIPIO	SCUOLA SECOND.	PALESTRA
Conguaglio 2023	/	/	/
Acconto 1 2024	/	/	/
Acconto 2 2024	/	/	/
Costi amministrativi	/	/	/
Totale	/	/	/